

2021 M. VASARIO 12 D.

# Strateginių veiklos planų, vadovaujantis naująja Strateginio valdymo metodika, rengimo mokymai

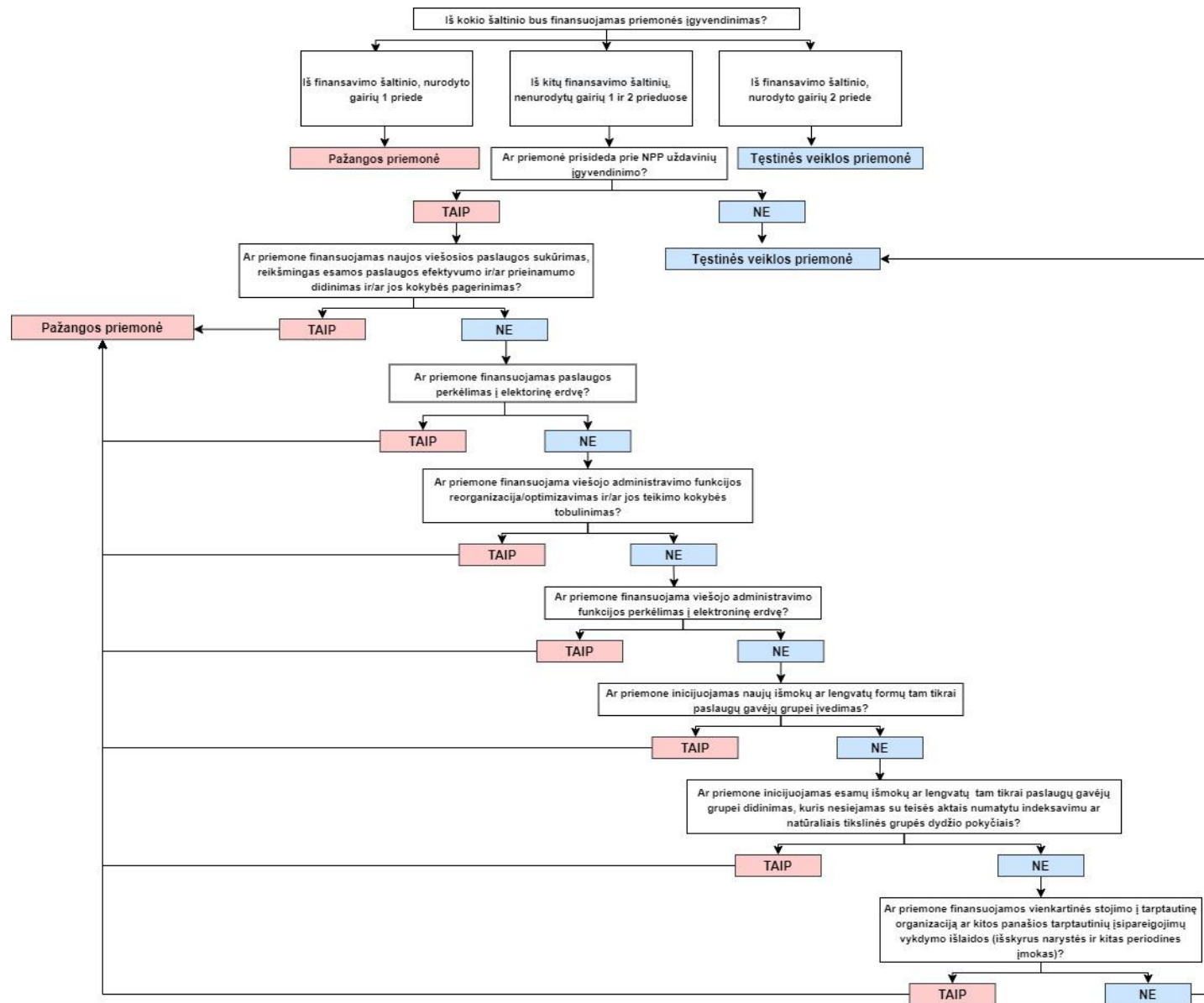
**PAŽANGOS IR TĖSTINĖS VEIKLOS IŠLAIDŲ ATSKYRIMO GAIRIŲ  
PRISTATYMAS**

Austėja Švedkauskienė, BGI Consulting tyrimų vadovė

## Pažangos ir tęstinės veiklos išlaidų atskyrimas:

1. Pažangos ir tęstinės veiklos **išlaidų atskyrimo matrica**;
2. Pažangos ir tęstinės veiklos išlaidų atskyrimas **pagal finansavimo šaltinį**;
3. Pažangos ir tęstinės veiklos išlaidų atskyrimas **pagal indėlį į strateginio lygmens planavimo dokumentų įgyvendinimą**;
4. Pažangos ir tęstinės veiklos išlaidų atskyrimas **pagal paskirtį**;
5. Pažangos ir tęstinės veiklos išlaidų atskyrimas **pagal išlaidų kartotinumą**;
6. Detalesni **pažangos ir tęstinės veiklos išlaidų pavyzdžiai**.

# Pažangos ir tęstinės veiklos išlaidų atskyrimo matrica



# Pažangos ir tęstinės veiklos išlaidų atskyrimas pagal finansavimo šaltinį (I)

## 1 priedas.

**Finansavimo šaltiniai**, kuriais finansuojamos priemonės laikomos pažangos priemonėmis:

- 2021–2027 m. ES struktūrinių fondų bendrojo finansavimo lėšos (1.2.2.8.1);
- 2021–2027 m. Europos žemės ūkio fondų bendrojo finansavimo lėšos (1.2.3.1.53);
- 2021–2027 m. Europos jūrų reikalų ir žuvininkystės fondo bendrojo finansavimo lėšos (1.2.3.1.54);
- 2021–2027 m. Vidaus saugumo fondo bendrojo finansavimo lėšos (1.2.3.1.55);
- 2021–2027 m. ES struktūrinių fondų lėšos (1.3.2.8.1);
- 2021–2027 m. Europos žemės ūkio fondų lėšos (1.3.3.1.53);
- 2021–2027 m. Europos jūrų reikalų ir žuvininkystės fondo lėšos (1.3.3.1.54);
- 2021–2027 m. Vidaus saugumo fondo lėšos (1.3.3.1.55);

*[pavyzdys nėra baigtinis]*

# Pažangos ir tęstinės veiklos išlaidų atskyrimas pagal finansavimo šaltinį (II)

## 2 priedas.

**Finansavimo šaltiniai, kuriais finansuojamos priemonės laikomos tęstinės veiklos priemonėmis:**

- 2014–2020 m. ES struktūrinės paramos bendrojo finansavimo lėšos (1.2.2.7.1);
- 2014–2020 m. ES techninės paramos bendrojo finansavimo lėšos (1.2.2.7.2);
- 2021–2027 m. ES techninės paramos bendrojo finansavimo lėšos (1.2.2.8.2);
- 2014–2020 m. ES struktūrinė parama (1.3.2.7.1);
- 2014–2020 m. ES techninė parama (1.3.2.7.2);
- 2021–2027 m. ES techninės paramos lėšos (1.3.2.8.2);
- 2014–2020 m. Europos teritorinio bendradarbiavimo tikslo programos lėšos (1.3.3.1.45);

*[pavyzdys nėra baigtinis]*

# Pažangos ir tęstinės veiklos išlaidų atskyrimas pagal indėlį į strateginio lygmens dokumentų įgyvendinimą (I)






- Siekiant atskirti pažangos ir tęstinės veiklos priemones, **svarbu atsižvelgti į tai, ar priemonė prisideda prie konkrečių NPP uždavinių** (kurie planuojami NPP ir perkeltami į PP) įgyvendinimo.
- **Jeigu priemonė neprisideda** prie konkrečių NPP uždavinių įgyvendinimo, **ji visada bus laikoma tęstinės veiklos priemone.**

## Pažangos ir tęstinės veiklos išlaidų atskyrimas pagal indėlį į strateginio lygmens dokumentų įgyvendinimą (II)

- **Jeigu priemonė prisideda** prie konkrečių NPP uždavinių įgyvendinimo, **reikalinga įvertinti šio indėlio tipą:**
  - Jeigu priemonės veiklos **padeda įgyvendinti konkrečius NPP numatytus uždavinius ir pasiekti jų stebėsenos rodiklių siektinas reikšmes, ji bus laikoma pažangos priemone;**
  - Jeigu priemonės veiklos **prisideda prie konkrečių NPP numatytų uždavinių įgyvendinimo užtikrinant esamos situacijos palaikymą, bet negali prisidėti prie situacijos gerėjimo, kuris numatytas nustatant stebėsenos rodiklių siektinas reikšmes, ji bus laikoma tęstinės veiklos priemone.**

# Pažangos ir tęstinės veiklos išlaidų atskyrimas pagal indėlį į strateginio lygmens dokumentų įgyvendinimą (III)

## ▪ Pavyzdys:

- **NPP uždavinys** – 2.1 „Mažinti pajamų nelygybę“;
- **NPP uždavinio stebėsenos rodiklis** – 2.1.2. „Pajamų pasiskirstymo koeficientas“ (SADM /FM);
- **Stebėsenos rodiklio reikšmės (skirtumas kartais):**
  - ✓ 2019 m. 6,4;   Tęstinės veiklos priemonės
  - ✓ 2025 m. 5,7;   Pažangos priemonės
  - ✓ 2030 m. 5. 



# Pažangos ir tęstinės veiklos išlaidų atskyrimas pagal paskirtį (I)

- **Pažangos priemonėmis** laikomos tos priemonės, kurios apima bent vieną iš šių išlaidų tipų:
  - naujos viešosios paslaugos sukūrimo išlaidas;
  - esamos viešosios paslaugos efektyvumo ir / ar prieinamumo didinimo ir / ar jos kokybės gerinimo išlaidas;
  - viešosios paslaugos perkėlimo į elektroninę erdvę išlaidas;
  - naujos viešojo administravimo funkcijos sukūrimo išlaidas;
  - viešojo administravimo funkcijos reorganizacijos / optimizavimo ir / ar jos teikimo kokybės tobulinimo išlaidas;
  - viešojo administravimo funkcijos perkėlimo į elektroninę erdvę išlaidas;
  - naujų išmokų ar lengvatų formų tam tikrai paslaugos gavėjų grupei įvedimo išlaidas;
  - esamų išmokų ar lengvatų tam tikrai paslaugų gavėjų grupei didinimo (kai jis nesusijęs su teisės aktais numatytu indeksavimu ar natūraliais tikslinės grupės dydžio pokyčiais) išlaidas;
  - vienkartinės stojimo į tarptautinę organizaciją ar kitas panašias tarptautinių įsipareigojimų vykdymo išlaidas (išskyrus narystės ir kitas periodines įmokas).
- **Detalus pažangos išlaidų pavyzdžių sąrašas** yra pateikiamas **Pažangos ir tęstinės veiklos išlaidų atskyrimo gairėse**.

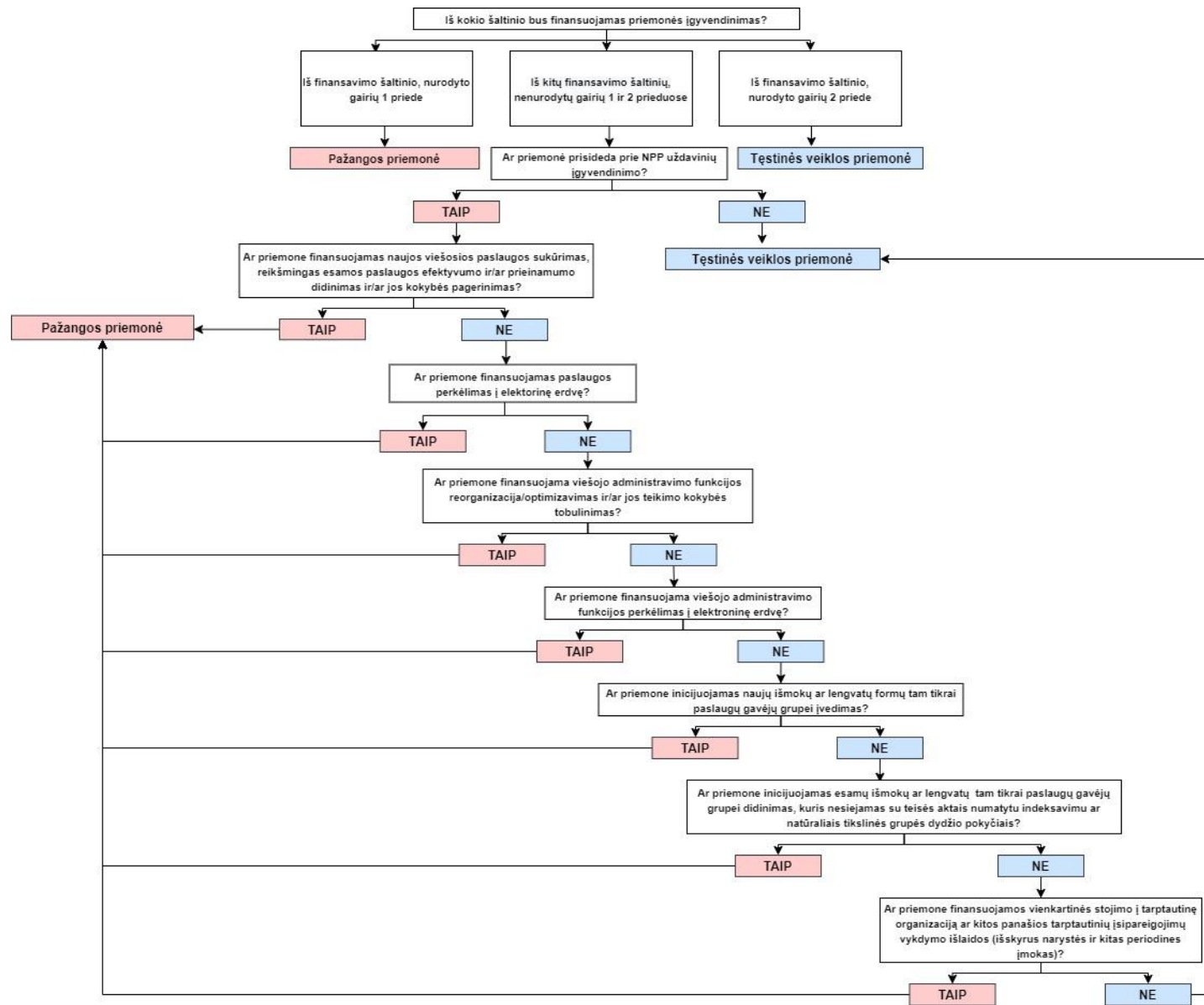
# Pažangos ir tęstinės veiklos išlaidų atskyrimas pagal paskirtį (II)

- **Tęstinės veiklos priemonėmis** laikomos tos priemonės, kurios apima bent vieną iš šių išlaidų tipų:
  - esamos viešųjų paslaugų kokybės ir apimties užtikrinimo palaikymui reikalingas išlaidas;
  - esamų viešojo administravimo funkcijų ir įstaigos vykdomų funkcijų vykdymo užtikrinimo išlaidas;
  - esamų išmokų ir / ar lengvatų tam tikroms paslaugų gavėjų grupėms palaikymo išlaidas;
  - dotacijas užsienio valstybėms ir tarptautinėms organizacijoms, periodines narystės ar kitas įmokas.
- **Detalus tęstinės veiklos išlaidų pavyzdžių sąrašas** yra pateikiamas Pažangos ir tęstinės veiklos išlaidų atskyrimo gairėse.

# Pažangos ir tęstinės veiklos išlaidų atskyrimas pagal išlaidų kartotinumą

- **Pažangos priemonėmis** laikomos tokios priemonės, kurios:
  - apima **vienkartinio, ne nuolatinio, pobūdžio** išlaidas;
  - apima **pradinio laikotarpio naujas nuolatinio pobūdžio išlaidas** (kurios vėlesniais metais laikomos tęstinės veiklos išlaidomis);
  - apima **pradinio laikotarpio reikšmingai pasikeitusias nuolatinio pobūdžio išlaidas** (kurios vėlesniais metais laikomos tęstinės veiklos išlaidomis).
- **Tęstinės veiklos priemonėmis** laikomos tokios priemonės, kurios **apima nuolatinio, kartotinio pobūdžio išlaidas**.

# Pažangos ir tęstinės veiklos išlaidų atskyrimo matrica



# Detalesni pažangos ir tęstinės veiklos išlaidų pavyzdžiai (I)

Išlaidų tipas pagal funkciją	Pažangos išlaidos	Tęstinės veiklos išlaidos
Viešų paslaugų teikimo išlaidos	<b>ILGALAIKIS MATERIALUSIS TURTAS</b>	
	Investicijos <b>ilgalaikio materialiojo turto</b> , reikalingo naujų viešųjų paslaugų teikimui, esamų paslaugų teikimo efektyvumo arba masto didinimui arba perkėlimui į elektroninę erdvę, <b>sukūrimui arba išigijimui</b> (pvz., pastatai, įranga ir kt.)	Išlaidos <b>ilgalaikio materialiojo turto</b> , reikalingo viešosioms paslaugoms teikti, <b>palaikymui</b> (pvz., komunalinėms paslaugoms apmokėti, paprastojo remonto darbams atlikti, aplinkos išlaikymui ir kt.)
	Investicijos <b>ilgalaikio materialiojo turto</b> , reikalingo naujų viešųjų paslaugų teikimui, esamų paslaugų teikimo efektyvumo arba masto didinimui arba perkėlimui į elektroninę erdvę, <b>pagerinimui, jo vertės padidinimui</b> (pvz., kapitalinė pastatų renovacija, įrangos atnaujinimas ir kt.)	
	<b>ILGALAIKIS NEMATERIALUSIS TURTAS</b>	
	Investicijos <b>ilgalaikio nematerialiojo turto</b> , reikalingo naujų viešųjų paslaugų teikimui, esamų paslaugų teikimo efektyvumo arba masto didinimui arba perkėlimui į elektroninę erdvę, <b>sukūrimui</b> (pvz., IT sistemos, duomenų bazės, naujų paslaugų modelių sukūrimas ir kt.)	Išlaidos <b>ilgalaikio nematerialiojo turto</b> , reikalingo viešosioms paslaugoms teikti, <b>palaikymui</b> (pvz., valstybės nuotolinės kompiuterijos paslaugų teikėjo suteiktoms paslaugoms apmokėti ir kt.)
	<b>Darbuotojų, dirbančių su jaunimu, ugdymo ir kompetencijų kėlimo modelio kūrimas ir diegimas (SADM)</b>	
<b>Visuomenės informavimo apie teigiamą šeimos įvaizdį ir šeimos instituto svarbą strategijos sukūrimas (SADM)</b>		
Investicijos <b>ilgalaikio nematerialiojo turto</b> , reikalingo naujų viešųjų paslaugų teikimui, esamų paslaugų teikimo efektyvumo arba masto didinimui arba perkėlimui į elektroninę erdvę, <b>pagerinimui</b> (pvz., naujo modulio esamoje IT sistemoje sukūrimas ir įdiegimas ir kt.)		

*[pavyzdys nėra baigtinis]*

# Detalesni pažangos ir tęstinės veiklos išlaidų pavyzdžiai (II)

Išlaidų tipas pagal funkciją	Pažangos išlaidos	Tęstinės veiklos išlaidos
Viešų paslaugų teikimo išlaidos	<b>DARBUOTOJŲ MOKYMAI</b>	
	<p>Išlaidos, skirtos sisteminiams mokymams, siekiant išmokyti personalą naudotis sukurtu / pagerintu materialiuoju ir nematerialiuoju turtu teikiant naują paslaugą ar teikiant esamą paslaugą efektyviau, platesniu mastu arba perkėlus ją į elektroninę erdvę</p>	<p>Išlaidos nuolatinėms esamų darbuotojų kvalifikacijos kėlimo / mokymų veikloms, reikalingoms viešųjų paslaugų teikimo užtikrinimui (pvz., periodiniai sveikatos priežiūros specialistų, pedagogų kvalifikacijos kėlimo mokymai ir kt.)</p>
	<p>Išlaidos, skirtos sisteminiams esamų darbuotojų mokymams arba mokymams, reikalingiems suteikti gebėjimus atlikti funkcijas, kurios iki šiol nebuvo vykdomos arba buvo vykdomos mažesne apimtimi (pvz., mokymai visiems sistemos darbuotojams, padedant prisitaikyti prie reformos metu įvykusių ar įvyksiančių pokyčių ir kt.)</p> <p><b>Darbuotojų, dirbančių su jaunimu, ugdymas ir kompetencijų kėlimas (SADM)</b></p>	<p>Išlaidos pavienių naujų darbuotojų mokymams, reikalingiems dėl natūralios darbuotojų kaitos (pvz., kai apmokomi anksčiau paslaugą teikusius darbuotojus pakeičiantys nauji darbuotojai ir kt.)</p>
	<p>Išlaidos, skirtos sisteminiams naujų darbuotojų, kurie priimti siekiant užtikrinti naujai sukurtos paslaugos, ar išplėsto masto paslaugos teikimą, mokymams (pvz., reformos metu išplėtus teikiamos paslaugos apimtį, jai teikti priimtų darbuotojų mokymai ir kt.)</p>	<b>DARBO UŽMOKESTIS</b>
<p>Išlaidos, skirtos sisteminiam esamų darbuotojų darbo užmokesčio didinimui, kai jis atliekamas siekiant plėsti ar gerinti teikiamų paslaugų kokybę ir nėra nulemtas tokių objektyvių, visoms viešosios politikos sritims vienodai taikytinų, veiksnių, kaip MMA didėjimas ar pan. (pvz. sisteminis pedagoginių darbuotojų darbo užmokesčio didinimas, sisteminis jaunų mokslininkų darbo užmokesčio didinimas)</p> <p><b>Didinti darbo užmokesčių socialinių paslaugų įstaigų ir socialinių paslaugų srities darbuotojams (SADM)</b></p>	<p>Išlaidos viešąsias paslaugas teikiančių darbuotojų darbo užmokesčiui (įskaitant jo didinimą dėl tokių objektyvių, visoms viešosios politikos sritims vienodai taikytinų veiksnių, kaip MMA didėjimas ir pan.) (pvz., sveikatos priežiūros specialistų, pedagoginių darbuotojų ir kt.)</p>	

[pavyzdys nėra baigtinis]

# Detalesni pažangos ir tęstinės veiklos išlaidų pavyzdžiai (III)

Išlaidų tipas pagal funkciją	Pažangos išlaidos	Tęstinės veiklos išlaidos
Viešojo administravimo išlaidos	<b>ILGALAIKIS MATERIALUSIS TURTAS</b>	
	Investicijos <b>ilgalaikio materialiojo turto</b> , reikalingo viešojo administravimo funkcijų reorganizacijai / optimizavimui, šių funkcijų perkėlimui į elektroninę erdvę ar jų kokybės gerinimui, <b>sukūrimui arba įsigijimui</b> (pvz. pastatai, įranga ir kt.)	Išlaidos <b>ilgalaikio materialiojo turto</b> , reikalingo viešojo administravimo funkcijoms vykdyti, <b>palaikymui</b> (pvz., komunalinėms paslaugoms apmokėti, paprastojo remonto darbams atlikti ir kt.) <b>Prižiūrėti bei atnaujinti kompiuterius darbo vietose ir informacinės sistemos posistemes (SADM)</b>
	Investicijos <b>ilgalaikio materialiojo turto</b> , reikalingo viešojo administravimo funkcijų reorganizacijai / optimizavimui, šių funkcijų perkėlimui į elektroninę erdvę ar jų kokybės gerinimui, <b>pagerinimui, jo vertės padidinimui</b> (pvz., kapitalinė pastatų renovacija, įrangos atnaujinimas ir kt.)	
	<b>ILGALAIKIS NEMATERIALUSIS TURTAS</b>	
	Investicijos <b>ilgalaikio nematerialiojo turto</b> , reikalingo viešojo administravimo funkcijų reorganizacijai / optimizavimui, šių funkcijų perkėlimui į elektroninę erdvę ar jų kokybės gerinimui, <b>sukūrimui</b> (pvz., IT sistemos, duomenų bazės, naujų paslaugų modelių sukūrimas ir kt.)	Išlaidos <b>ilgalaikio nematerialiojo turto</b> , reikalingo viešojo administravimo funkcijoms vykdyti, <b>palaikymui</b> (pvz., valstybės nuotolinės kompiuterijos paslaugų teikėjo suteiktoms paslaugoms apmokėti ir kt.) <b>Palaikyti ir plėsti Finansų ministerijos informacines sistemas (FM)</b> <b>Prižiūrėti bei atnaujinti kompiuterius darbo vietose ir informacinės sistemos posistemes (SADM)</b>
	Investicijos <b>ilgalaikio nematerialiojo turto</b> , reikalingo viešojo administravimo funkcijų reorganizacijai / optimizavimui, šių funkcijų perkėlimui į elektroninę erdvę ar jų kokybės gerinimui, <b>pagerinimui</b> (pvz., naujo modulio esamoje IT sistemoje sukūrimas ir įdiegimas ir kt.)	

*[pavyzdys nėra baigtinis]*

# Detalesni pažangos ir tęstinės veiklos išlaidų pavyzdžiai (IV)

Išlaidų tipas pagal funkciją	Pažangos išlaidos	Tęstinės veiklos išlaidos
Viešojo administravimo išlaidos	<b>DARBUOTOJŲ MOKYMAI</b>	
	<p>Išlaidos, skirtos sisteminiams mokymams, siekiant išmokyti personalą naudotis sukurtu / pagerintu materialiuoju ir nematerialiuoju turtu vykdant reorganizuotą / optimizuotą, perkeltą į elektroninę erdvę ar aukštesnės kokybės viešojo administravimo funkciją</p> <p>Išlaidos, skirtos sisteminiams esamų darbuotojų mokymams arba mokymams, reikalingiems suteikti gebėjimus atlikti funkcijas, kurios iki šiol nebuvo vykdomos (pvz., mokymai visiems sistemos darbuotojams, padedant prisitaikyti prie reformos metu įvykusių ar įvyksiančių pokyčių ir kt.)</p> <p><b>Viešųjų finansų planavimo ir valdymo procesų įgyvendinimo, sistemingai diegiant įrodymais grįsto valdymo principus, tobulinimas (FM)</b></p> <p><b>Kelti viešojo sektoriaus darbuotojų bendradarbiavimo su NVO kompetencijas (SADM)</b></p>	<p><b>Išlaidos nuolatinėms kvalifikacijos kėlimo / mokymų veikloms</b>, reikalingoms viešojo administravimo funkcijų vykdymo užtikrinimui (pvz., kasmetiniai ministerijų tarnautojų kvalifikacijos kėlimo mokymai ir kt.)</p> <p><b>Organizuoti darbuotojams mokymus (SADM)</b></p>
	<p>Išlaidos, skirtos sisteminiams naujų darbuotojų, kurie priimti siekiant užtikrinti atnaujintos ar išplėtos viešojo administravimo funkcijos vykdymą mokymams (pvz., reformos metu sukūrus naują arba išplėtus esamos viešojo administravimo funkcijos vykdymo apimtį, jai vykdyti priimtų darbuotojų mokymai ir kt.)</p>	<p>Išlaidos <b>pavienių naujų darbuotojų mokymams</b>, reikalingiems dėl natūralios darbuotojų kaitos (pvz., kai apmokomi anksčiau viešąją funkciją atlikusius darbuotojus pakeičiantys nauji darbuotojai ir kt.)</p> <p><b>Organizuoti darbuotojams mokymus (SADM)</b></p>
	<b>DARBO UŽMOKESTIS</b>	
<p>Išlaidos, skirtos sisteminiam esamų darbuotojų darbo užmokesčio didinimui, kai jis atliekamas siekiant plėsti ar gerinti viešojo administravimo funkcijas ir nėra nulemtas tokių objektyvių, visoms viešojo administravimo sritims vienodai taikytinų, veiksmų, kaip MMA didėjimas ar pan. (pvz. sisteminis konkrečios institucijos tarnautojų darbo užmokesčio didinimas)</p>	<p>Išlaidos <b>viešojo administravimo funkcijų vykdymui reikalingų darbuotojų darbo užmokesčiui</b> (įskaitant jo didinimą dėl tokių objektyvių, visoms viešojo administravimo sritims vienodai taikytinų veiksmų, kaip MMA didėjimas ir pan.) (pvz., ministerijų tarnautojų darbo užmokestis ir kt.)</p>	

[pavyzdys nėra baigtinis]



# Detalesni pažangos ir tęstinės veiklos išlaidų pavyzdžiai (V)

Išlaidų tipas pagal funkciją	Pažangos išlaidos	Tęstinės veiklos išlaidos
Išlaidos, susijusios su išmokų ir kitos finansinės paramos tikslinėms grupėms teikimu	<p><b>Naujų</b> išmokų formų pagrindimo ir sukūrimo, lengvatų tam tikrai paslaugos gavėjų grupei įvedimo, naujų pašalpų, pensijų, stipendijų ar pan. <b>įvedimo išlaidos</b> (pvz., „vaiko pinigų“ įvedimas ir pan.) (prie pažangos išlaidų tokios naujos išmokos priskiriamos tik pirmaisiais metais, o antraisiais metais jau traktuojamos kaip tęstinės veiklos išlaidos)</p>	<p><b>Teisės aktais nustatytų išmokų, pašalpų, pensijų, stipendijų, subsidijų ir pan.</b> (išskyrus atvejus, kai įvedamos naujos išmokos arba didinamos esamos išmokos), <b>išmokėjimas</b> (pvz., išlaidos senatvės pensijoms, nedarbo pašalpoms, socialinėms pašalpoms išmokėti ir kt.)</p>
	<p><b>Įteisinti nemokamą maitinimą nevertinant pajamų visiems mokiniams, kurie mokosi pagal pradinio ugdymo programą (SADM)</b></p>	<p><b>Teikti paramą šeimoms ir asmenims būstui išsinuomoti (SADM)</b>  <b>Pervesti lėšas pareigūnų valstybinėms pensijoms mokėti (SADM)</b></p>
	<p><b>Esamų teisės aktuose numatytų išmokų padidinimas</b>, išskyrus atvejus, kai išmokos didinamos teisės aktuose numatytu indeksavimo dydžiu arba dėl demografinių pokyčių (pvz., atskiru įstatymo pakeitimu numatomas išmokų vaikams padidinimas) (prie pažangos išlaidų toks padidinimas priskiriamas tik pirmaisiais metais, o antraisiais metais jau traktuojamas kaip tęstinės veiklos išlaidos)</p> <p><b>Nuosekliai didinti socialinio draudimo pensijas ir užtikrinti adekvatesnę sąsają su buvusiu darbo užmokesčiu (SADM)</b></p>	<p><b>Išmokų didinimas teisės aktuose numatytu indeksavimo dydžiu</b> dėl infliacijos ar kitų makroekonominių, socialinių rodiklių arba demografinių pokyčių (pvz., papildomos išlaidos teisės aktuose numatytu dydžiu indeksavus senatvės pensijas ir kt.)</p>

[pavyzdys nėra baigtinis]

# Detalesni pažangos ir tęstinės veiklos išlaidų pavyzdžiai (VI)

Išlaidų tipas pagal funkciją	Pažangos išlaidos	Tęstinės veiklos išlaidos
Tarptautinių įsipareigojimų vykdymo išlaidos	<b>ĮMOKOS TARPTAUTINĖMS ORGANIZACIJOMS</b>	
	<p><b>Stojimo į tarptautinę organizaciją išlaidos</b> (išskyrus periodines narystės ar kitas įmokas), pvz., pradiniai įnašai, mokami stojant į Tarptautinę plėtros asociaciją (priklausančią Pasaulio banko organizacijų grupei) ir pan.</p>	<p><b>Periodinės narystės ar kitos įmokos</b> (pvz., įmokos į Europos Sąjungos biudžetą, privalomi kasmetiniai įnašai į Ekonominio bendradarbiavimo ir plėtros organizacijos biudžetą ir kt.)</p> <p><b>Dalyvauti stiprinant atstovavimą Lietuvai ES ir tarptautinėse organizacijose ir vykdant įsipareigojimus sumokėti narystės mokesčius ir įnašus ES ir tarptautinėms finansų institucijoms (FM)</b></p>
	<b>DARBUOTOJŲ MOKYMAI</b>	
	<p><b>Išlaidos, skirtos sisteminiams mokymams</b>, siekiant išmokyti esamą ar naujai priimtą personalą vykdyti naujas funkcijas, susijusias su naujų prisiimtų tarptautinių įsipareigojimų vykdymu (pvz., darbuotojų, turinčių dalyvauti tarptautinių organizacijų, kurių nare Lietuva iki šiol nebuvo, veikloje, mokymai ir kt.)</p>	<p><b>Išlaidos nuolatinėms kvalifikacijos kėlimo / mokymų veikloms, reikalingoms tarptautinių įsipareigojimų vykdymo užtikrinimui</b> (pvz., kasmetiniai ministerijų tarnautojų kvalifikacijos kėlimo mokymai ir kt.)</p>

[pavyzdys nėra baigtinis]